

## chaleur bois à Briançon ?

**Pour les utilisateurs,**  
un **réseau de chaleur urbain présente de nombreux avantages :**

- le chauffage urbain possède un **meilleur rendement** et de **meilleures performances** que le chauffage individuel,
- il offre une **sécurité accrue** par l'absence de chaudières et de stockage de combustible dans les immeubles,
- le **prix de l'énergie** finale est **stable** et plus attractif que celui des énergies fossiles (fioul domestique et gaz),
- le réseau de chaleur alimenté par une chaufferie bois bénéficie d'une **TVA à 5,5%**,
- pas de **frais d'entretien** pour la production de chaleur.

**En plus des nombreux avantages cités,**  
la **chaufferie bois :**

- contribue à la **préservation de l'environnement** avec l'utilisation d'une énergie renouvelable et des procédés de traitement des fumées plus performants qu'une multitude de chaudières individuelles,
- participe à l'**indépendance énergétique** du Nord des Hautes-Alpes,
- **valorise l'énergie locale** par la structuration et le développement de la **filière bois** dans les Hautes-Alpes et crée des emplois locaux.

Elle présentera également un **volet pédagogique** en proposant au public des **visites** du site et un espace consacré à l'information sur les énergies renouvelables.



## INFORMATIONS

### Où se situe la chaufferie ?

Installée dans deux anciens bâtiments militaires du quartier Colaud, la chaufferie bois alimentera un **réseau de chaleur** de plus de **57 km**.



Avec cette réalisation, qui sera une des plus importantes de la région PACA, Briançon rejoindra les **plus de 350** villes qui se sont déjà dotées d'un tel équipement, contribuant à son indépendance énergétique, et en faisant une ville exemplaire en matière de développement durable.

### Qui peut se raccorder au réseau de chaleur ?

Toute collectivité publique ou privée résidentielle et entreprise du secteur tertiaire peut se raccorder au réseau de chaleur.

### Comment se raccorder au réseau de chaleur ?

En prenant **rendez-vous** avec les équipes de BBE pour une **étude individualisée**.

### Contact

**BBE**  
Briançon Biomasse Énergie  
Place Médecin Général Blanchard - BP6 - 05105 Briançon  
Téléphone : 04 92 21 51 51  
www.bb-energie.fr  
e-mail : clientele@bb-energie.fr  
Horaires d'ouverture :  
lundi au vendredi de 9 h à 12 h et de 14 h à 16 h.

# LE RÉSEAU DE CHALEUR BOIS DE BRIANÇON



« Chauffer la Ville sans réchauffer la planète »

Briançon  
Biomasse  
Énergie

[www.bb-energie.fr](http://www.bb-energie.fr)

## Pourquoi un réseau de

**La création d'un réseau de chaleur urbain au bois est née de la conjonction de plusieurs éléments :**

- la **nécessaire rénovation** de plusieurs **chaufferies** au fioul vétustes et polluantes dans les immeubles du centre ville,
- la **réhabilitation** des terrains cédés par l'armée à la Ville : les **quartiers Berwick et Colaud**, pour lesquels la commune de Briançon prévoit à travers le projet « Cœur de Ville » l'aménagement d'un secteur de 10 hectares,

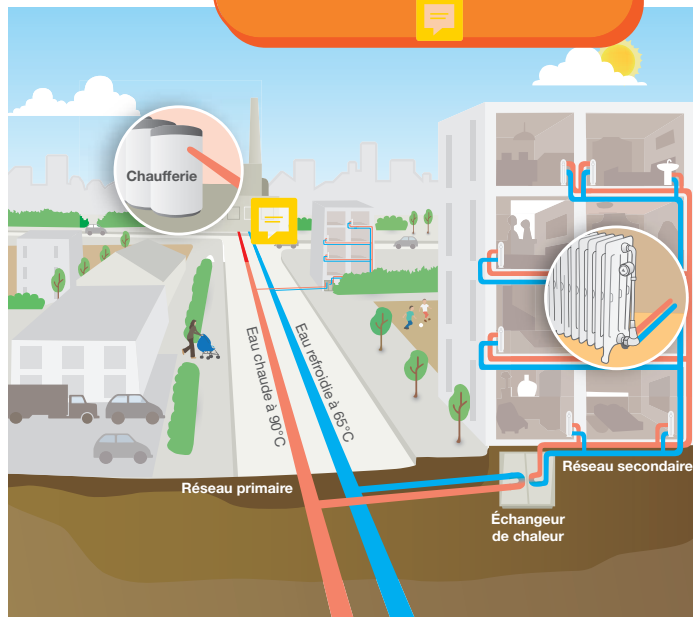


- la gestion et l'**utilisation de la ressource bois**, dont le gisement renouvelable annuel est estimé à 26 000 tonnes pour le Pays du Grand Briançonnais,
- la forte volonté politique locale de s'inscrire dans une **démarche environnementale** et créatrice d'emplois dans le briançonnais.



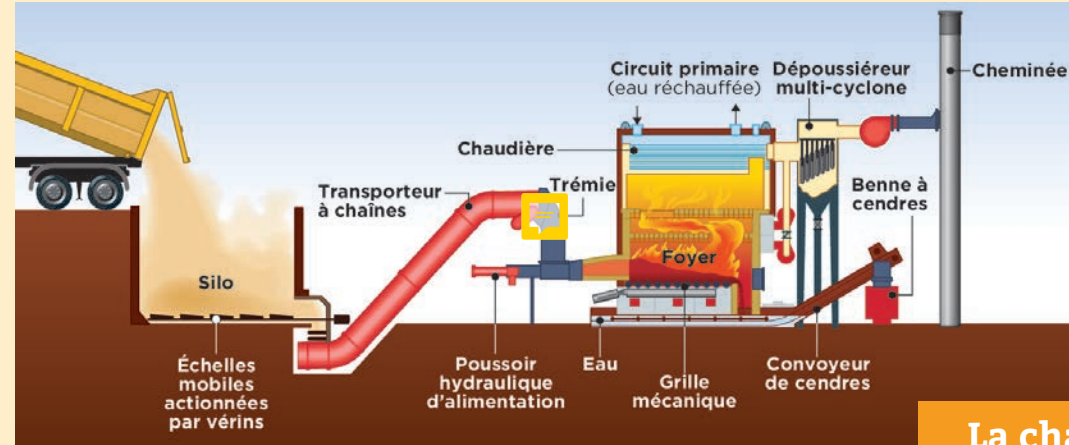
## Qu'est-ce qu'un réseau de chaleur ?

Un réseau de chaleur est une installation comprenant une chaufferie centrale fournissant de l'énergie à plusieurs clients par l'intermédiaire de canalisations de transport d'eau chaude. La chaleur produite par la combustion des plaquettes forestières réchauffe l'eau circulant dans les canalisations jusqu'à chaque client qui pourra l'utiliser pour son chauffage et/ou son Eau Chaude Sanitaire (ECS) via un échangeur thermique.



## Comment ça marche ?

Le réseau de chauffage urbain comprendra 3 branches distinctes, sur une longueur totale de plus de 6 km, et fonctionnera au bois. Il alimentera les bâtiments existants du centre ville, auxquels s'ajouteront les futurs bâtiments du projet « Cœur de Ville ».



### La chaufferie

Elle se compose de :

- 2 chaudières bois
- 1 chaudière d'appoint
- 1 chaudière de secours
- 1 stockage de bois déchiqueté sur site assurant un fonctionnement en autonomie de près d'une semaine

- 2 dépoussiéreurs multi-cyclone
- 2 filtres à manche pour le traitement des fumées
- 2 containers fermés pour récupérer et permettre la valorisation des cendres.

### L'approvisionnement bois

La chaudière s'alimente par du bois d'origine locale, provenant de 3 sources distinctes :

- 60% plaquettes forestières (issues de forêts locales et gérées durablement)
- 30% bois propre de récupération
- 10% connexes de scieries.



### La consommation

Sur un gisement de bois annuellement renouvelable de près de 26 000 tonnes, la chaufferie en utilisera environ 6 000.

## Impact environnemental

- Environ 154 229 tonnes de CO<sub>2</sub> évitées, soit l'émission de plus de 80 000 voitures
- Valorisation d'une énergie locale et renouvelable
- Un mode de chauffage pour lutter contre le réchauffement climatique
- Création d'un local pédagogique dédié aux énergies renouvelables.

## Retombées économiques

- Investissement privé de BBE (environ 12 millions d'euros HT)
- Prix stable de l'énergie
- Réalisation et maintenance assurées par des entreprises locales
- Création d'emplois dans le briançonnais.